



# Explosieveiligheid

Zijn er nog vragen ?

Veel te weinig

# Vragen die gesteld worden

**Wij willen graag ATEX bevoegd personeel**

Wedervraag

- **In wat?**

- Wet en regelgeving
- Veilig werken
- Inspecteren
- Reviseren / onderhouden
- Advies



# Vragen die gesteld worden

**Kan een contractor-firma onze equipment certificeren?**

Antwoord

**-Nee, wat dan wel**

- Een **gecertificeerd reparatie-bedrijf kan een R-label toe kennen**, dat houdt in dat het bedrijfsmiddel voldoet aan de wet en regelgeving.
- Het certificeren gebeurt door een Notified Body, zoals de KEMA.



# Vragen die gesteld worden

**Kan een contractor-firma zoneren ipv zonneren?**

Antwoord

**-Ja, volgens de NPR-7910 serie**

**-Door de klant uit te besteden aan een contractor-firma**



# Vragen die gesteld worden

**Kan een contractor-firma op gebied van ATEX inspecties uitvoeren?**

Antwoord

**-Ja, volgens Norm NEN-EN-IEC 60079-17**

**-Door de klant uit te besteden aan een contractor-firma**



# Vragen die gesteld worden

**Mag een contractor repareren, reviseren en onderhouden aan ATEX95 gecertificeerde apparatuur?**

Antwoord

- Ja, volgens het certificatieschema IECEx03**
- Die ge-audit wordt door een notified body**
- Volgens opleiding verantwoordelijke personen**



# Vragen die gesteld worden

**Mag een contractor zomaar alle ATEX gerelateerde producten monteren en installeren?**

Antwoord

- **Ja, volgens de NEN-EN-IEC 60079-14 en dan moet het natuurlijk deugdelijk gebeuren**



# Vragen die gesteld worden

## Logisch gevolg:

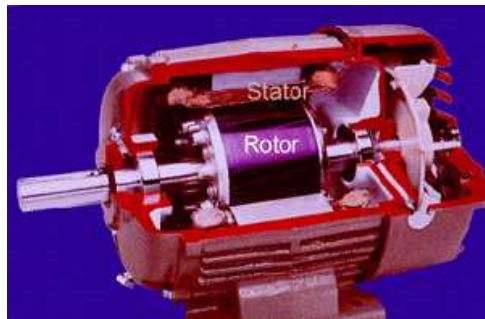
- Voor alle vragen die gesteld worden zijn verschillende antwoorden, normen, wetten en regels van toepassing.
- Voor alle verschillende antwoorden, normen, wetten en regels zijn weer verschillende opleidingen en certificeringen noodzakelijk
- Kennis volgt door ervaring



# Vragen die gesteld worden

Wat valt ons op?

Voornamelijk elektrisch!



**COFELY**  
GDF SVEZ

# Vragen die gesteld worden

En vaak is dat ook zo!



**COFELY**  
GDF SUEZ

# Vragen die te weinig gesteld worden

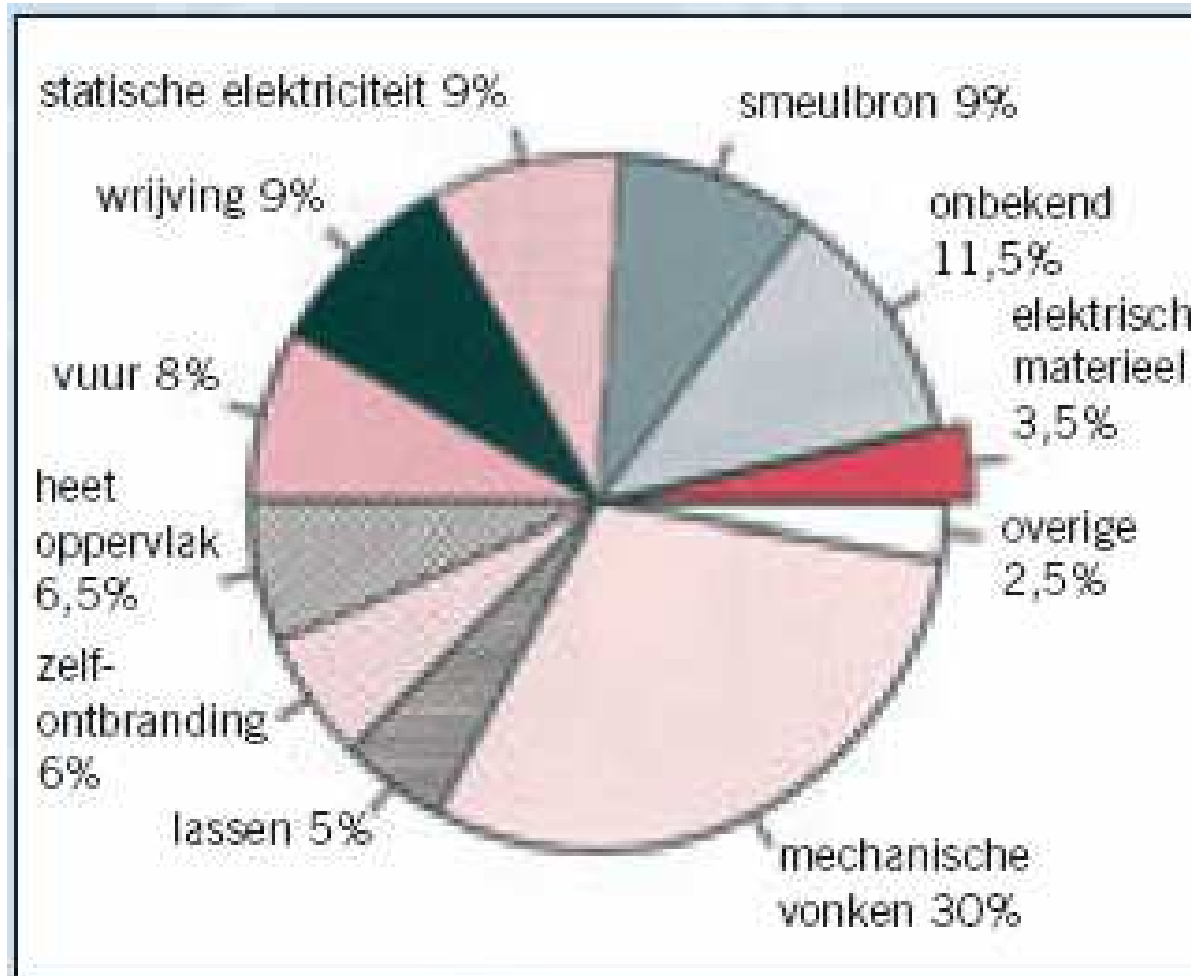
Mechanische

- **Pompen**
- **Tandwielkasten**
- **Ventilatoren**



**COFELY**  
GDF SUEZ

# Vragen die te weinig gesteld worden



# Vragen die te weinig gesteld worden

Antwoord

- **3,5% is elektrisch, deze vragen worden gesteld**

Vraag

- **Waar blijft de andere 30 %, aan mechanische ontstekingsbronnen?**

Oorzaak

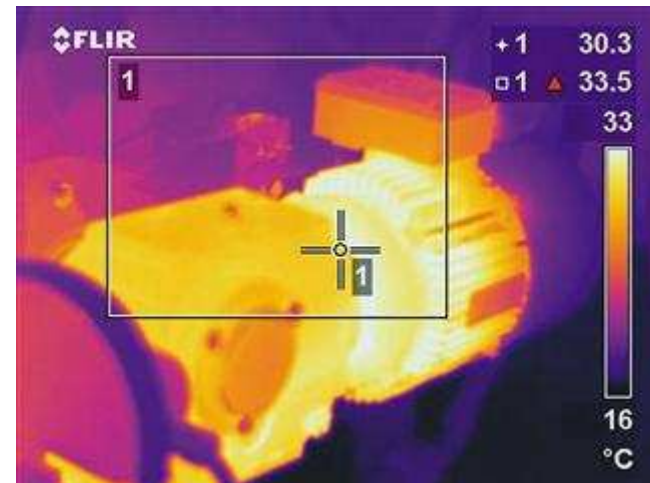
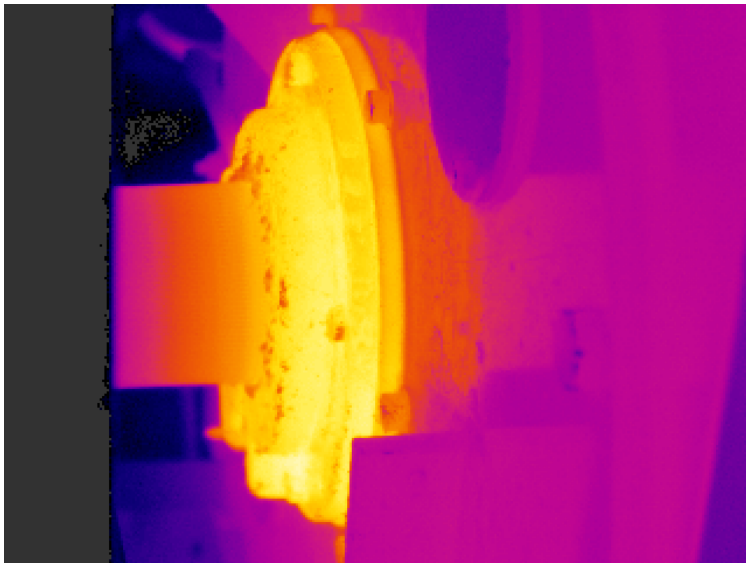
- **Onbekendheid, onzichtbaar?**



# Mogelijkheid

Zichtbaar maken

Ontstekingsbron analyse



**COFELY**  
GDF SVEZ

# Wat kan een firma-contractor doen?

De contractor-firma kan:

- **Explosie veiligheid document maken**
  - Zonneren
  - RI&E
- **ATEX inspecties uitvoeren,**
  - volgens NEN-EN-IEC 60079-17
- **ATEX producten repareren, reviseren en onderhouden.**
  - Volgens NEN-EN-IEC 60079-19, IECEx 03
- **Installeren van ATEX gerelateerde producten**
  - Volgens NEN-EN-IEC 60079-14



# Verplichtingen

Antwoord

- **Poortvideo**
- **BVCA en VOL-VCA**
- **Vergunningen**
- **Echter geen eisen en verplichtingen rond ATEX**



# Gezamenlijk doel

- Na het werk iedereen gezond naar huis!



**COFELY**  
GDF SUEZ

# Gezamenlijk doel

- [Atexvragen@cofely-gdfsuez.nl](mailto:Atexvragen@cofely-gdfsuez.nl)

